

ValidBraindumps

Over **61842+** Satisfied Customers

About Us

ValidBraindumps

HOME CERTIFICATIONS HOW TO PAY? GUARANTEE FAQ CART (0)

Test4engine

WE

TRY BEFORE YOU BUY

Download a free sample of any of our exam questions and answers

- > 24/7 customer support, Secure shopping site
- > Free One year updates to match real exam scenarios
- > If you failed your exam after buying our products we will refund the full amount back to you.

IGINE

st version

n exams. Besides for the
ar test questions and

Select a vendor... Select an exam... Your email address Free Download

Try Before You Buy

Download a free sample of any of our exam questions and answers

- > 24/7 customer support, Secure shopping site
- > Free One year updates to match real exam scenarios
- > If you failed your exam after buying our products we will refund the full amount back to you.

<http://www.validbraindumps.com>

Free valid test braindumps for IT certification valid exam

Exam : **1Y0-301 日本語(JPN)**

Title : **Deploying Citrix
XenDesktop 7.6 Solutions**

Vendor : **Citrix**

Version : **DEMO**

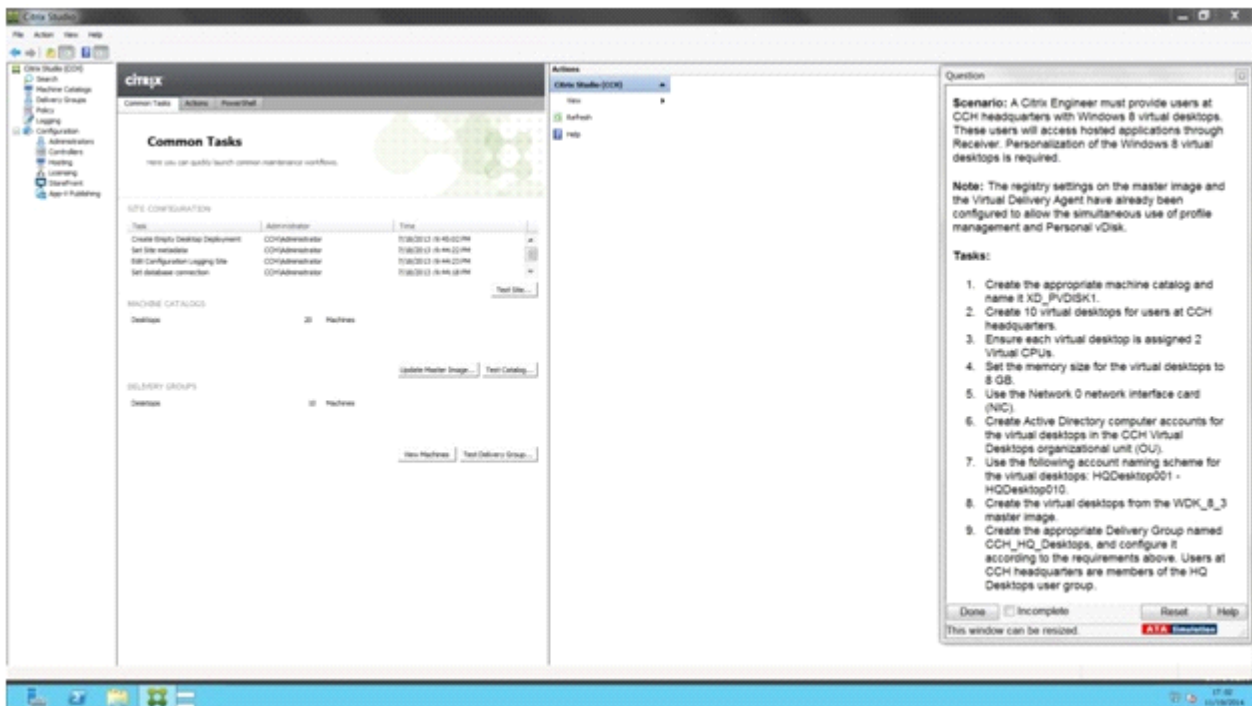
NO.1 SIMULATION

シナリオ: Citrix エンジニアは CCH 本社のユーザーに Windows 8 仮想デスクトップを提供する必要があります。これらのユーザーは、Receiver を介してホストドアプリケーションにアクセスします。Windows 8 仮想デスクトップのパーソナライズが必要です。

注: マスタイメージと Virtual Delivery Agent のレジストリ設定は、プロファイル管理と Personal vDisk の同時使用を許可するようにすでに設定されています。

タスク:

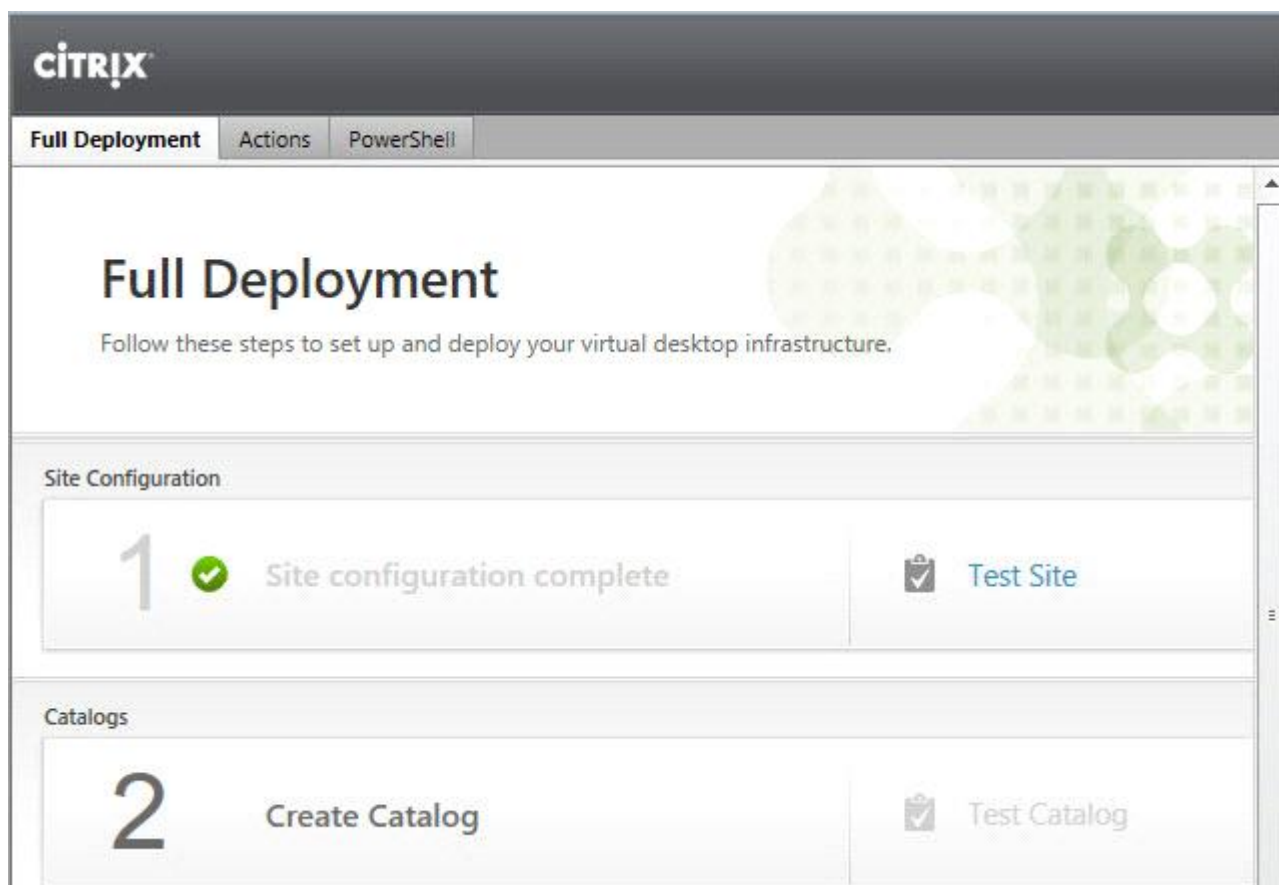
1. 適切なマシンカタログを作成し、XD_PVDISK1 という名前を付けます。
2. CCH 本社のユーザー用に 10 の仮想デスクトップを作成します。
3. 各仮想デスクトップに 2 つの仮想 CPU が割り当てられていることを確認します。
4. 仮想デスクトップのメモリサイズを 8 GB に設定します。
5. Network 0 ネットワークインターフェイスカード (NIC) を使用します。
6. CCH Virtual Desktops 組織単位 (OU) 内の仮想デスクトップの Active Directory コンピュータアカウントを作成します。
7. 仮想デスクトップには、次のアカウント命名方式を使用してください。HQDesktop001 - HQDesktop010。
8. WDK_8_3 マスタイメージから仮想デスクトップを作成します。
9. CCH_HQ_Desktops という名前の適切な配信グループを作成し、上記の要件に従って設定します。CCH 本社のユーザーは、HQ Desktops ユーザーグループのメンバーです。



Answer:

XenDesktop 7 のマシンカタログ

1. デスクトップ Studio に、我々は VM カタログを作成したいです



CITRIX

Full Deployment Actions PowerShell

Full Deployment

Follow these steps to set up and deploy your virtual desktop infrastructure.

Site Configuration

1 Site configuration complete Test Site

Catalogs

2 Create Catalog Test Catalog

2. OS の種類を選択する

Operating System and Hardware

We want to help you create the correct type of Machine Catalog by asking a few questions to provide a recommendation

[Learn more](#)

Select an operating system and machine type for this Machine Catalog.

- Windows Desktop OS**
The Desktop OS Machine Catalog provides VDI desktops ideal for a variety of different users.
- Windows Server OS**
The Server OS Machine Catalog provides hosted shared desktops for a large-scale deployment of standardized machines.
- Remote PC Access**
The Remote PC Access Machine Catalog provides users with remote access to their physical office desktops, allowing them to work at any time.

3. VM と Citrix Machine Creation Services を使用するの、デフォルトは問題ありません。

Machine Management

As part of creating a Machine Catalog, the way you plan to provision machines influences the recommended Machine Catalog type.

[Learn more](#)

This infrastructure will be built using:

- Virtual machines
- Physical hardware

Desktop images are managed using:

- Machine Creation Services (MCS)
- Provisioning Services (PVS)
- Another service or technology
I will manage my desktop images with something other than Citrix technology. I have existing Master Images already prepared.

4. デフォルトを使用する

Desktop Experience

Consider the tasks your users perform and then decide which desktop experience would be best.

Which desktop experience do you want users to have?

- I want users to connect to a new (random) desktop each time they log on.
- I want users to connect to the same (static) desktop each time they log on.

Do you want to save any changes that the user makes to the desktop?

- Yes, save changes on a separate Personal vDisk.
- Yes, create a dedicated virtual machine and save changes on the local disk.
- No, discard all changes and clear virtual desktops when the user logs off.
If configured, folder redirection will not be affected.

5. マスター画像を選択する

WDK_8_3 master image.

Master Image

Select a Host and corresponding Virtual Machine or snapshot from the list to create a Master Image.

Select a Resource:

VDI

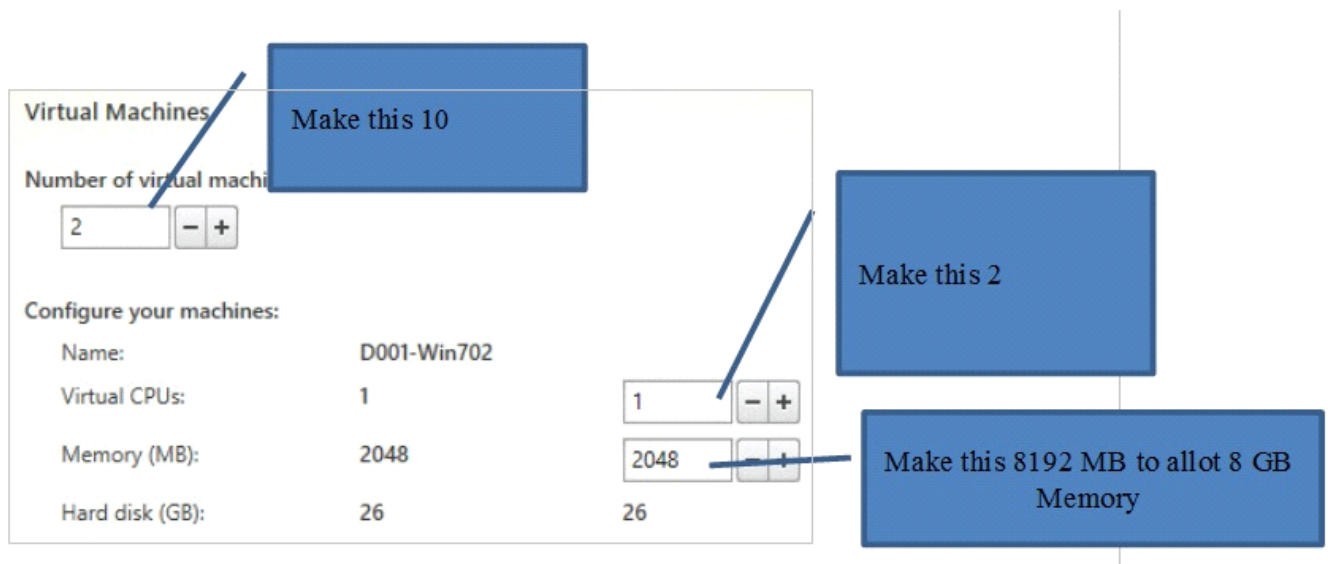
Select a snapshot (or a Virtual Machine):



The Master Image is built using Windows XP or Windows Vista

You should also select this option if the snapshot or Master Image is running Windows 7 with VDA 5.6

6. XenDesktop の大きな特長は、プロビジョニング時にカタログハードウェアをカスタマイズできることです。そのため、まったく同じマスタイメージから異なる階層の VM を提供できます。vCPU とメモリ仕様をカスタマイズするだけで、同じ OS とソフトウェアスタックでテンプレートを構築する必要はありません。



7. OU -

CCH Virtual Desktops

Machine Names –

HQDesktop001 - HQDesktop010

Active Directory Computer Accounts

Each machine in a Machine Catalog needs a corresponding Active Directory computer account.

[Learn more](#)

Select an Active Directory account option:

- Create new Active Directory accounts
- Use existing Active Directory accounts

Active Directory location for computer accounts:

Domain:

- Computers
 - Member Servers
 - VDI
 - Managed Service Accounts

Selected location:

Account naming scheme:

VDI-NS-W7-01

8. 要約画面では、カタログに名前と説明を付ける必要があります。

Summary

Machine type:	Windows Desktop OS
Machine management:	Virtual
Provisioning method:	Machine creation services (MCS)
Desktop experience:	Users connect to a new desktop each time they log on
Resources:	VDI
Master Image name:	D001-Win702 <small>A snapshot of the Master Image VM will be created</small>
Number of VMs to create:	2
Virtual CPUs:	1

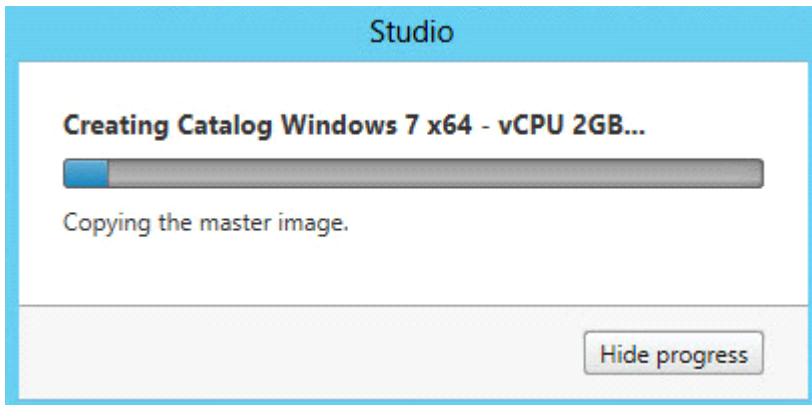
Change this per the Simulation to XD_PVDISK1

Machine Catalog name:

Machine Catalog description for administrators: (Optional)

Note: To complete the deployment, assign this machine catalog to a Delivery Group by selecting Delivery Groups and then Create or Edit a Delivery Group.

9. プロビジョニングプロセスを開始した後は、良い状態になります。MCS はまずマスターVM のコピーを作成し、コピーを作成するためにその魔法を実行します



10. プロビジョニングが完了すると、1つのマシンカタログエントリ

Machine Catalog	Machine type	No. of machines	Allocated machines
Windows 7 x64 - vCPU 2GB Allocation Type: Random	Windows Desktop OS (Virtual) User data: Discard	2 Provisioning method: Machine creation services	0

Details - Windows 7 x64 - vCPU 2GB

Machine Catalog		Machine	
Name:	Windows 7 x64 - vCPU 2GB	Disk Image:	Citrix_XD_Windows 7 x64 - vCPU 2GB
Machine Type:	Windows Desktop OS (Virtual)	Virtual CPUs:	1
Provisioning Method:	Machine creation services	Memory:	2048 MB
Allocation Type:	Random	Hard disk:	26 GB
Resources:	VDI	VDA version:	7.0.0.3018
Scopes:	All	Operating System:	Windows 7 Service Pack 1

11. マシンカタログをダブルクリックすると、個々の VM がリストされた検索ウィンドウが表示されます。これで電源を入れ、「登録済み」のステータスを表示するまで待つことができます。個々の VM をクリックすると、さらに詳細が表示されます。ユーザーが VM へのアクティブなセッションを持っている場合、より多くのデータが得られます。

Search results for '(Machine Catalog Is "Windows 7 x64 - vCPU 2GB")'

Name	Machine Catalog	Delivery Gro...	User	Maintenanc...	Persist User...	Power State	Registration...
VDI-NS-W7-01.contoso.net	Windows 7 x6...	-	-	Off	Discard	On	Registered
VDI-NS-W7-02.contoso.net	Windows 7 x6...	-	-	Off	Discard	On	Registered

Details - VDI-NS-W7-01.contoso.net

Details Administrators

Machine	Session
Machine: VDI-NS-W7-01.contoso.net	Current User: -
Power State: On	Protocol: -
Registration: Registered	Session type: Desktop
Delivery Group: -	Time in State: -
Machine Catalog: Windows 7 x64 - vCPU 2GB	Client Name: -
Connection: vSphere51	Client Address: -
IP Address: -	Launched Via IP: -
Agent Version: 7.0.0.3018	Connected Via: -
Profile Definition:	
StoreFronts:	

ご覧のとおり、マスターテンプレートからマシンカタログを作成するのはすばやく簡単です。 Desktop Studio では、カタログと個々の VM に関する膨大な詳細を表示できます。

NO.2 SIMULATION

シナリオ: CCH の Citrix エンジニアは、アプリケーションおよびアプリケーションをホストするサーバーで特定のタスクを実行するために、委任された管理者権限を特定のアプリケーションの所有者に提供する必要があります。

アプリケーション所有者には、次の操作を行うための権限が必要です。

配信グループからアプリケーションを追加および削除する

アプリケーションの作成と削除

アプリケーションのプロパティを編集する

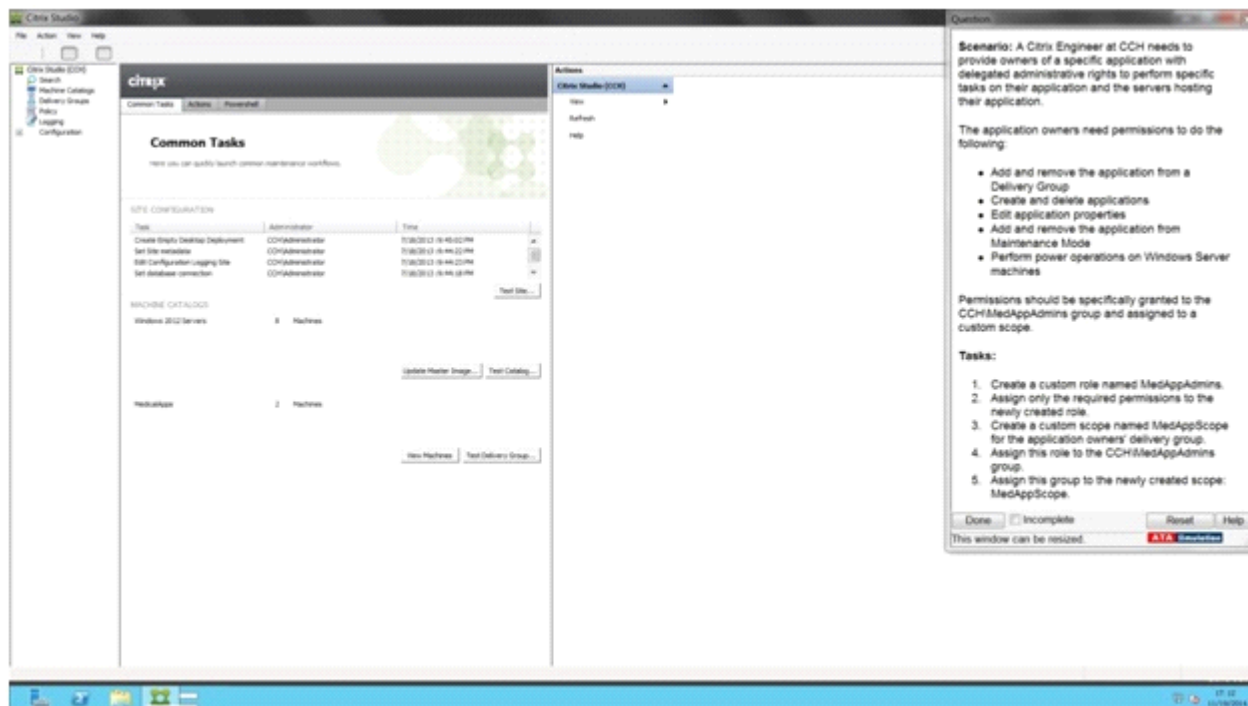
メンテナンスモードからアプリケーションを追加および削除する

Windows Server マシンで電源操作を実行する

権限は CCHMedAppAdmins グループに付与され、カスタムスコープに割り当てられる必要があります。

タスク:

1. MedAppAdmins というカスタムロールを作成します。
2. 新しく作成されたロールに必要な権限のみを割り当てます。
3. アプリケーション所有者の配信グループに対して MedAppScope という名前のカスタムスコープを作成します。
4. このロールを CCHMedAppAdmins グループに割り当てます。
5. このグループを新しくつくられた範囲に割り当ててください: MedAppScope。

**Answer:**

以下のすべての手順でソリューションを見つけます。

Explanation:

カスタムロールを作成する

1. Studio で、左ペインで[設定]>[管理者]をクリックし、中央のペインの[ロール]タブをクリックします。既存のロールのリストが表示されます。
2. [操作]ウィンドウで、[新しい役割の作成]をクリックします。
3. ロールの名前と説明を入力します。
4. このロールに権限が必要なオブジェクトタイプごとに、オブジェクトタイプを選択し、権限を選択します。

- Add and remove the application from a Delivery Group
- Create and delete applications
- Edit application properties
- Add and remove the application from Maintenance Mode
- Perform power operations on Windows Server machines

1. Click Save.

To create a scope

1. In Studio, click Configuration > Administrators in the left pane, then click the Scopes tab in the middle pane. A list of existing scopes appears.
2. In the Actions pane, click Create new Scope.
3. Type a name (for example, 'Sales') and a description (for example, 'Delivery Groups used by Sales') for the scope.
4. Select object types or specific objects:
 - a. To select all objects of a particular type (for example, Delivery Groups), select the object type.
 - b. To select specific objects, expand the type, then select the individual objects (for example, individual Delivery

Groups used by the Sales team).

5. Click Save.

NO.3 XenDesktop 配備において遠隔アクセスを可能にするとき、何が NetScaler ゲートウェイによって必要とされますか？

- A. LDAP バインドアカウント
- B. ハイパーバイザーへの接続 URL
- C. 内部 CA からのルート証明書
- D. RDS ライセンスサーバーの IP アドレス

Answer: A

NO.4 シナリオ: Citrix エンジニアは、Provisioning Services が使用されている XenDesktop 環境で Active Directory マシンアカウントのパスワード管理を有効にする必要があります。ターゲットデバイスは同じ Active Directory に属しています

標準モードで vDisk が割り当てられています。

この環境で Active Directory マシンアカウントのパスワード管理を有効にするために必要な 3 つの Active Directory のアクセス許可はどれですか？（3 つ選択してください）

- A. 移動
- B. リセット
- C. 削除
- D. 作成
- E. 名前の変更

Answer: B, C, D

NO.5 「ストアドプロシージャに対する実行権限」に加えて、Provisioning Services ファームには他にどの 2 つのデータベースサーバーのアクセス許可が必要ですか？（2 つを選択してください）

- A. db_owner
- B. db_datawriter
- C. db_datareader
- D. db_accessadmin
- E. db_securityadmin

Answer: B, C

NO.6 Citrix エンジニアは、XenDesktop サイトデータベースの高可用性を実現するために _____ を使用できます。（正しいオプションを選択して文章を完成させてください。）

- A. SQL Server 2008 SP2 Cluster
- B. SQL Server 2012 SP1 Express
- C. SQL Server 2012 SP1 with Replication
- D. SQL Server 2008 R2 SP2 with Mirroring

Answer: D

NO.7 Citrix エンジニアは、配信コントローラと Microsoft Virtual Machine Manager 間の通信にサービスアカウントを設定する必要があります。

アカウントに仮想デスクトップを共有ストレージにプロビジョニングする権利があることを確認するた

めに必要な権限はどの二つですか？（2つを選択してください）

- A. 各 Hyper-V ホストのローカル管理者
- B. 仮想マシンマネージャの管理者
- C. 出荷管理者のローカル管理者
- D. 仮想マシンマネージャ上のファブリック管理者

Answer: A, B

NO.8 シナリオ：評価ライセンスを使用して XenDesktop を探索した後、Citrix エンジニアは Citrix License Server に有効なエンタープライズライセンスをインストールします。エンジニアは、ライセンスコンソールでライセンスが正しく表示されることを確認します。数週間後、環境内のユーザーは、評価版ライセンスの有効期限が近づいていることを示す Desktop OS マシンにログインするときにエラーメッセージが表示されることを報告します。エンジニアはこの問題を解決するために何をすべきですか？

- A. Citrix Studio で正しい製品エディションを選択します。
- B. 評価ライセンスを削除し、ライセンスサービスを再起動します。
- C. プロダクションライセンスをライセンスサーバーの FQDN に再割り当てします。
- D. プロダクションライセンスをライセンスサーバーに再インストールし、ライセンスサービスを再起動します。

Answer: A

NO.9 Virtual Delivery Agent と Delivery Controller 間の通信には、どの2つのポートを使用する必要がありますか？

（2つを選択してください）

- A. 80
- B. 443
- C. 636
- D. 1494
- E. 2598

Answer: A, B

NO.10 構成要素とサービスのどのセットが、FlexCast 管理建築（FMA）に特有ですか？

- A. シトリックス?スタジオ、サイト?データベース、データ?コレクター、シトリックス?ディレクター
- B. 店頭、配達コントローラ、シトリックス?スタジオ、SQL 高可用性
- C. バーチャル配達エージェント、配達コントローラ、サイト?データベース、シトリックス?ディレクター
- D. ローカル?ホスト?キャッシュ、シトリックス?スタジオ、配達コントローラ、がバーチャル配達エージェントです

Answer: C

NO.11 シナリオ：企業の StoreFront 展開のユーザーは、よく使用されるアプリケーションに加入します。Citrix エンジニアが2番目の StoreFront 展開グループを作成します。ただし、ユーザーがこのデプロイメントに接続すると、

サブスクライブされたアプリケーションのプリファレンスは保持されません。

エンジニアは、2回目の展開でサブスクリプションがどのように見えるようにすることができますか？

- A. PowerShell を使用してサブスクリプションの同期を設定します。

- B. web.config ファイルを編集し、他の StoreFront デプロイメントをインクルードします。
- C. 2 番目の StoreFront サーバークラスタが信頼済みサイトゾーンにあることを確認します。
- D. スクリプトを使用して、すべての StoreFront サーバークラスタ間の c: inetpub フォルダをコピーします。

Answer: A

NO.12 シナリオ: StoreFront は現在、内部リソースへのアクセスに使用されています。 Citrix エンジニアは、現在の StoreFront サーバークラスタの内部および外部にアクセスするために、単一の完全修飾ドメイン名 (FQDN) を作成する必要があります。 内部 FQDN は inside.company.com で、外部 FQDN は outside.company.com です。

エンジニアが広範囲のアンマネージドデバイスをサポートするために生成する証明書はどれですか?

- A. 自己署名入りサーバ証明書
- B. サードパーティ署名されたサーバ証明書
- C. サブジェクト代替名を使用するサードパーティのマルチドメイン証明書
- D. サブジェクト代替名を使用したエンタープライズルート CA 署名付き証明書

Answer: C